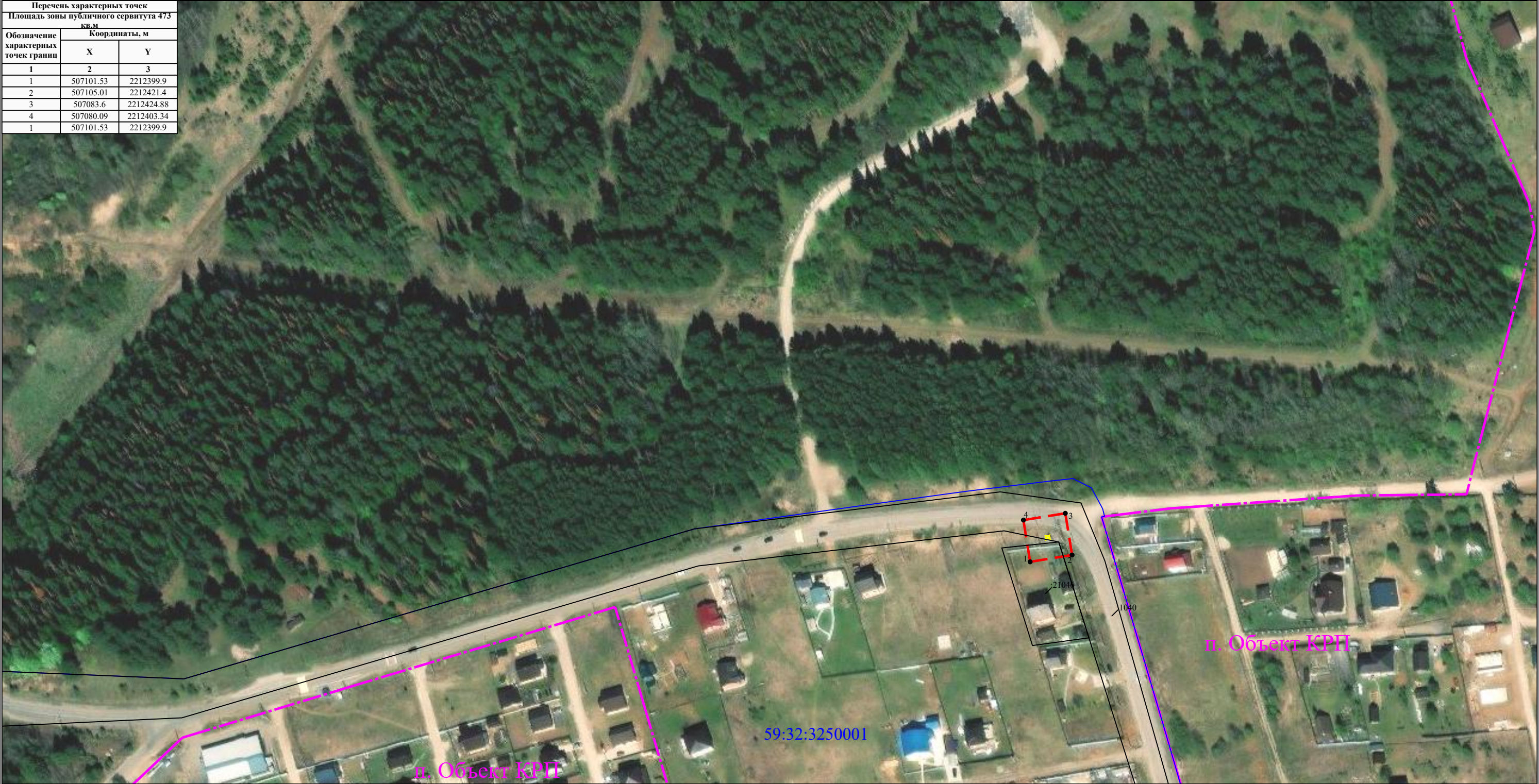


Схема расположения границ публичного сервитута
для эксплуатации объекта
ТП-47841

Перечень характерных точек		
Площадь зоны публичного сервитута 473 кв.м		
Обозначение характерных точек границ	Координаты, м	
	X	Y
1	2	3
1	507101.53	2212399.9
2	507105.01	2212421.4
3	507083.6	2212424.88
4	507080.09	2212403.34
1	507101.53	2212399.9



УСЛОВНЫЕ ОБОЗНАЧЕНИЯ

- границы устанавливаемого публичного сервитута
- ось линии, контур объекта
- границы муниципального образования, населенных пунктов
- границы кадастрового квартала
- границы земельных участков, попадающих в зону публичного сервитута

Масштаб 1:2000

- 1 - обозначение характерной точки границы устанавливаемого публичного сервитута
- :123 - кадастровый номер земельного участка
- 59:32:0000000 - кадастровый номер квартала
- г. Пермь - наименование муниципального образования, населенного пункта